

Urlaub

auf dem Bauernhof
mit Pony "Muggi"



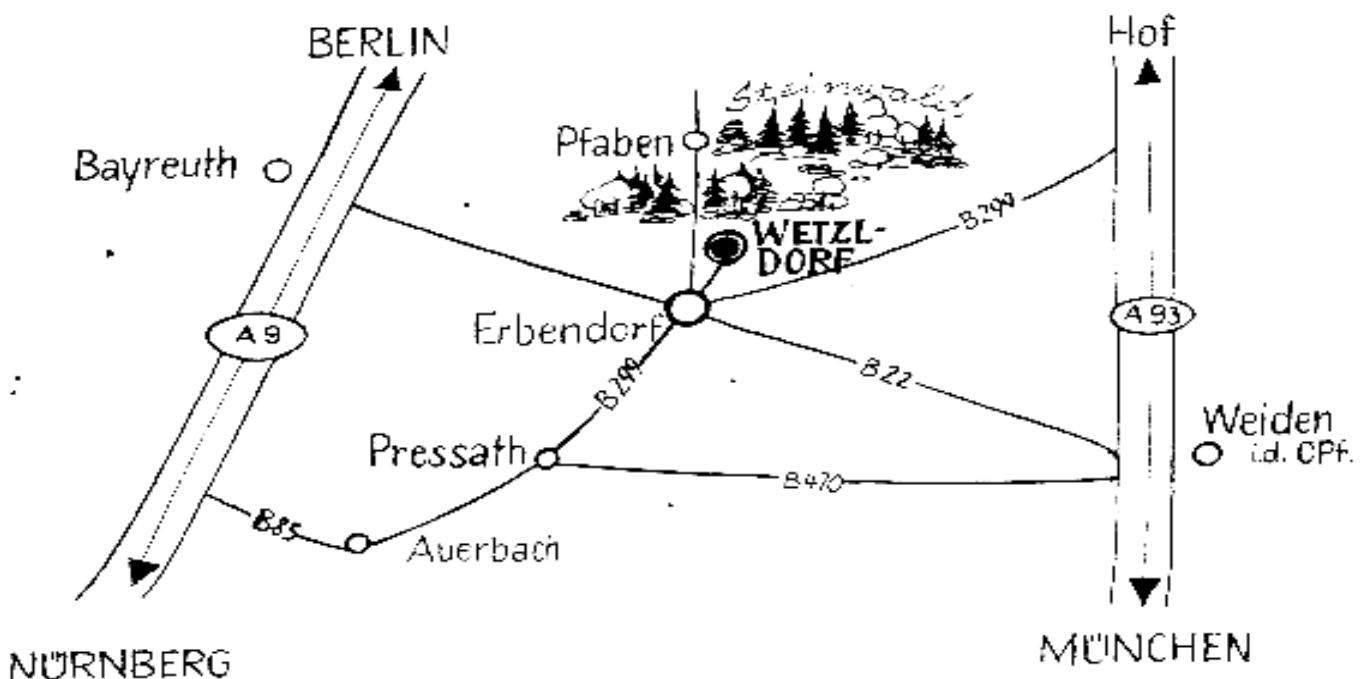
und "Maxl"

4 Sterne
Ferienwohnungen

bei Familie
Rudi Schinner
Wetzldorf 1
92681 Erbdorf



Tel. 09682/12 45
Fax: 09682/18 35 13
Internet: www.ferienhof-schinner.de
e-mail: urlaub@ferienhof-schinner.de



Unser Bauernhof liegt am Fuße des Steinwaldes in dem kleinen Ort Wetzldorf, 3 km von der Stadt Erbdorf entfernt.

Hier leben 25 Kühe, Kälber, Schweine, Hasen, Katzen, Hund „Wasti“, Pony „Muggi“ und „Maxi“.

Gemütlich eingerichtete Nichtraucherferienwohnungen in einem separaten Haus eine große Wiese mit Kinderspielplatz am Haus laden Sie ein, zu uns zu kommen. Hier können Sie Grillen, Tischtennis und Kicker spielen, Wandern, Rad fahren und abends gemütlich am Lagerfeuer oder im Aufenthaltsraum sitzen.



*Ruhe und intakte Wälder garantieren
Erholung pur!*

*Bademöglichkeiten in unserer Nähe:
Freibad Erbdorf und Badeweiher
Thumsenreuth.*

Wir freuen uns auf Ihren Besuch.



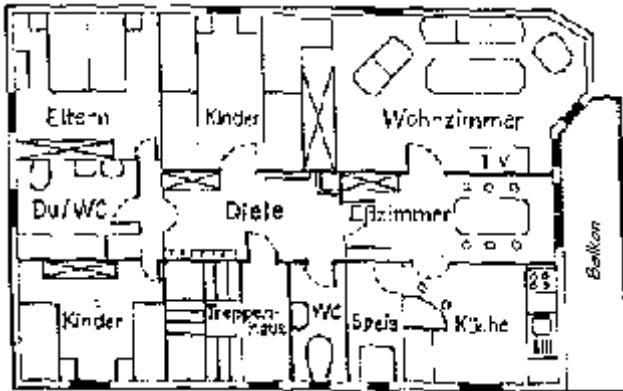
Ferienwohnung 1

für 2 – 6 Pers.

Wohnfläche 130 m²

Spielplatz

Im Ferienhaus



Ferienwohnung 2

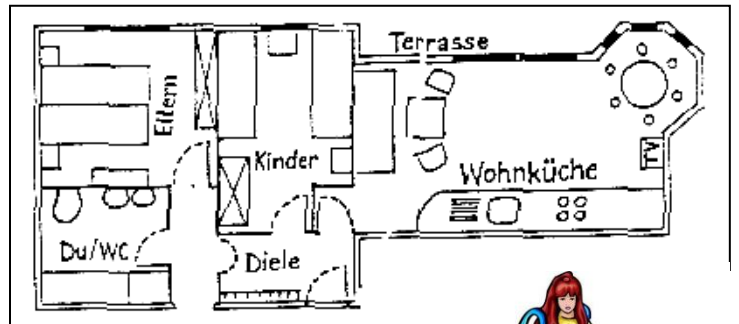
für 2 – 4 Pers.

Wohnfläche 70 m² im Erdgeschoss

Rollstuhlgeeignet

Spielplatz

Im Ferienhaus

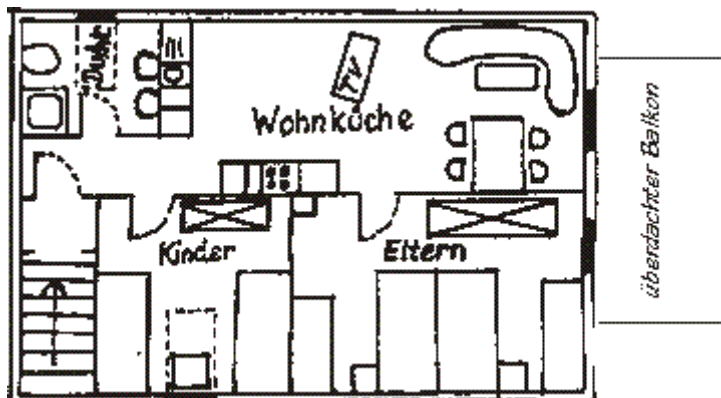


Ferienwohnung 3

für 2 – 4 Pers.

Wohnfläche 70 m² im Dachgeschoss

Direkt auf dem Bauernhof



- Brötchenservice
- Tischtennis
- Fichtelnaabradweg
- Kettcars
- Heuzimmer
- Getränkeservice
- Fahrradverleih
- kleinkindgerecht
- Bettwäsche
- Handtücher
- Geschirrspüler in allen FeWo
- Waschmaschine u. Trockner
- Schlittenverleih
- Aufenthaltsraum